

PRŮVODCE

www.brnenskamuzejninoc.cz

BRNĚNSKÁ MUZEJNÍ NOC



sobota **19. května 2012**

18.00–24.00

**Uvnitř zvýhodněné
vstupenky na výstavy
během roku**

PONOCUJTE S NÁMI UŽ POOSMÉ

Osmý ročník, patnáct institucí, šest hodin — takové je „skóre“ letošní Brněnské muzejní noci. Již sedmkrát se nám podařilo prokázat, že atmosféra Brněnské muzejní noci je jedinečná a každoročně přiláká tisíce návštěvníků, doufáme tedy, že ani poosmé tomu nebude jinak. Letos se do náročné organizace celé akce zapojilo patnáct brněnských muzeí, galerií a dalších kulturních institucí, které si pro vás tradičně připravily velmi pestrý program. Celkem šest hodin budete mít k dispozici pro své noční muzejní putování. Nabídka je tak bohatá, že si na své přijde opravdu každý. Jen na vás bude, zda si zvolíte výstavu v některém z muzeí v Brně a okolí, prohlídku nově zrekonstruované Hvězdárny a planetária Brno, program v knihovně, návštěvu Brněnského podzemí, koncert v kostele či představení Národního divadla Brno, které už podruhé nabízí svůj program jako host muzejní noci. Lákadel této sváteční noci je však mnohem více – kromě výstav a expozic budou návštěvníci moci navštívit multimediální performance, jarmarky s historickým zbožím i artefakty, ochutnávky nejrozmanitějších jídel, hudební koncerty či autorské čtení.

Brněnská muzejní noc se letos koná už poosmé a jako vše ostatní má i tato akce svůj vývoj. Některá z pořadajících muzeí se rozhodla vybírat symbolické vstupné, přičemž jeho výši a způsob placení si každý pořadatel určuje sám. **Sledujte proto pečlivě programy jednotlivých muzeí, informace o vstupném — i když většinou symbolickém — zde bude vždy uvedena.** *„Vynasnažíme se, aby podrobné informace byly dostupné včas pro všechny, kdo si chtějí své muzejní ponocování předem naplánovat, třeba i s ohledem na to, kam budou mít vstup zcela zdarma, kde bude vstupné dobrovolné, nebo bude stát symbolických deset či dvacet korun. Věříme však, že nám milovníci historie, umění a kultury zůstanou věrní,“* říká Kateřina Tlachová, zástupkyně ředitele Moravské galerie v Brně, garanta Brněnské muzejní noci.

**Tak tedy nezapomeňte, v SOBOTU 19. KVĚTNA
od 18 hodin až do půlnoci pro vás připravujeme nevšední zážitky!**

Tým organizátorů Brněnské muzejní noci

Moravská galerie v Brně



www.moravska-galerie.cz

Vstupné dobrovolné. Poslední vstup ve 23.30 hodin

Pražákův palác, Husova 18

STÁLÁ EXPOZICE:

Moderní a současné umění / Česká moderna a meziválečná avantgarda první poloviny 20. století

VÝSTAVY:

L'étude d'après nature. Fotografie a umění v 19. století /

Fotografie jako předloha, umělecké ambice prvních fotografů, výtvarné postupy aplikované na fotografii, fenomén živých obrazů

Pavel Sterec: Nehybná směna / Instalace využívající exotické

reálie k úvahám o symbolickém kapitálu, fetišizaci, hodnotách a jejich devalvaci

19.00, 21.00 Moderní a současné umění / prohlídka stálé expozice s výkladem

20.00, 22.30 L'étude d'après nature / prohlídka výstavy s výkladem

19.00–22.00 Fotografický ateliér inspirovaný dobou a uměním

19. století s profesionálními fotografy Gabrielou Kolčavovou a Romanem Francem

18.00–22.00 Joyce Hurley (USA) / jazz z Chicaga na nádvoří Hansen

Knihovna MG nabízí možnost listovat nejnovějšími a nejzajímavějšími publikacemi o umění, architektuře a designu



Uměleckoprůmyslové muzeum, Husova 14

STÁLÁ EXPOZICE:

Užité umění a design / vývoj a stylové proměny nábytku, textilu, skla, keramiky, porcelánu, drahých kovů

Možná sdělení / kolekce uměleckých děl pro nevidomé a slabozraké
VÝSTAVA:

Kožená liturgická roucha ze sbírky MG / kolekce tří velmi výjimečných kožených kasulí z 18. století

19.00, 20.00, 22.30 Užité umění a design / prohlídka stálé expozice s výkladem

18.00–21.00 Workshop pro každého s přední českou designérkou Danou Bezděkovou – Extravagantní šperk i nečekaná show

18.00 DJ set

19.30 DJ dMIT.RY (RUS/Praha) / představitel tuzemské mladé controllerové DJské krve na pomezí současných moderních odnoží house music s odbočkami k různým trendy stylům, tanečnickům zaručuje pestré rytmy a dynamické sety

20.30 burningboy Live / kontroverzní a bezprecedentní one-man-show, jež vás nenechá v klidu / koncert

21.15 Difis (BY) / multimediální performance dvojice běloruských umělců DJe Chepuchova a Filina Kruga postavené na živé elektronické hudbě, projekcích a specifickém akčním projevu

22.15 Dagmar Jiříčková / brněnská ikona nezávislé současné taneční scény

23.00 New Fashion Contest / představení mezinárodní soutěže diplomových ročníků módního návrhářství vysokých škol z ČR, Bratislavy a Vídně



Místodržitelství palác, Moravské náměstí 1a

STÁLÁ EXPOZICE:

Umění od gotiky po 19. století / Evropské umění od 14. do 19. století

VÝSTAVY:

Colorito. Malířství v Benátkách 16.–18. století z moravských a slezských sbírek / méně známá i zcela neznámá mistrovská díla benátského malířství v široké škále malířských stylů a manýr

Sběratelé a mecenáši VI: Marie Richterová (1927–2011) /

výstava darovaných uměleckých děl jedné z nejštedřejších donátorek posledních let

Virtual Images / připojení MG prostřednictvím videozáznamu Filipa Cenka k výstavnímu počínu Europa Jagellonica – Umění a kultura ve střední Evropě za vlády Jagellonců

18.30, 20.00, 22.30 Colorito / prohlídka výstavy s výkladem

18.30, 20.00, 22.30 Umění od gotiky po 19. století / prohlídka stálé expozice s výkladem

18.00–22.00 Carnevale / výtvarný ateliér, karnevalové masky a malba na obličej inspirované barokními Benátkami

19.00–22.00 Jagabab rock / neopakovatelné pojetí historické hudby v moderním duchu za použití dobových nástrojů

19.00–23.00 Variace na tradiční italskou kuchyni a ochutnávka italských vín

Bez konkurence / jarmark katalogů a publikací o umění

až s 50% slevou ve všech budovách MG



www.technicalmuseum.cz

Purkyňova 105

Jednotné vstupné do budovy muzea 20 Kč, vstup do areálu volný

Pozor: Vstupné bude inkasováno vhozením mince do turniketu.

V zájmu zachování plynulosti vstupu si prosím připravte mince předem. Volný vstup pro děti do šesti let a držitele ZTP.

STÁLÉ EXPOZICE:

Parní motory, Vodní motory s památníkem Viktora Kaplana, Historická vozidla, Historická stereovize, Nožířství, Kovolitectví, Železářství, Salon mechanické hudby, Od tamtamu k internetu, Letecká historie a plastické modelářství, Ulička řemesel, Kultura nevidomých, Čas nad námi a kolem nás, Kabinet elektronové mikroskopie a Technická herna

VÝSTAVY:

Vernisáž dlouhodobé výstavy Letecké motory, nejdelší Modelový vlak, Labyrint poznání, Tajemství depozitářů – co jste ještě možná neviděli, Motocykly Václava Svobody III., Muzeum spotřebičů a environmentální efekty

Celovečerní program ve dvoraně chrámu vědy a techniky osloví nejen všechny milovníky aviatiky. V souvislosti s otevřením nové výstavy Letecké motory bude tematicky zaměřen právě k tomuto oboru. Expozice ožíví postavy v dobových kostýmech a uniformách,



Salon mechanické hudby rozezná autentickým slovenským folklórem Vysokoškolský soubor lidových písní a tanců **Polana** z Brna. V hospodě U Pavlíků zahraje harmonikář **Daniel Kikta**, v kadeřnictví budou návštěvníky ondulovat kadeřníci studia **Stříhoruký Edward**. Knihařské řemeslo předvedou studenti Integrované střední školy polygrafické, řemeslné ukázky nabídne také Kovolitecká experimentální dílna.

18.00 Muzejní noc 2012 zahájí **Jazz Band Brno** vzpomínkou na Gustava Bromu

19.00, 20.30, 22.00 a 23.30 **Kouzlo aviatiky**, krátké divadelní představení o historii umění člověka létat. Vývojem, zvláště jeho převratnými mezníky i úskalími aviatiky provede za pomoci hereckých kolegů, všech dostupných prostředků a rekvizit **Dr. Zdeněk Korčian**, který bude zároveň moderátorem celovečerního programu. Představení doprovodí a pro příjemnou náladu večera (nejen ve stylu třicátých let) zahraje skupina **Melody Band**, se kterou vystoupí i Louis Armstrong revival.

AREÁL MUZEA:

V prostoru parkoviště pod budovou muzea uvidí návštěvníci unikátní výstavu obřích modelů lodí, ponorek a letadel nazvanou **Bitva Midway**.

Za příznivého počasí se bude v expozici letadel vznášet upoutaný horkovzdušný balón z továrny **Balóny Kubíček** spol. s r. o. Firma **Segway-Brno** nabídne možnost vyzkoušet si jízdu na nejmodernějším dopravním prostředku současnosti.

Bohaté občerstvení bude zajištěno na nádvoří areálu.

Předváděcí jízdy historických autobusů ze sbírek TMB budou zařazeny v grafikonu zvláštních linek MHD DPMB.



Jednotné vstupné za prohlídku expozic a kasemat 10Kč za osobu, vstup do areálu hradu zdarma.

Připravte si, prosím, přesnou částku předem.

Pro návštěvníky budou otevřeny vybrané stálé expozice. Poslední vstup do expozic a výstav ve 23.30 hodin.

Na Velkém hradním nádvoří bude probíhat od **18.00** do **24.00** hodin komponovaný program připravený **Agenturou REX** za finanční podpory Statutárního města Brna zaměřený na právo útrpné a oheň pekelný.

18.00 Kat a blázen – soutěž pro děti – REX

18.45 Arma bravo – historický šerm Bravo team

19.30 Kat a blázen – soutěž pro děti – REX

20.15 Je libo španělskou botu? – skupina Sígři

21.00 Gabra Aším Kílvap – tanec a oheň

21.45 Arma bravo – historický šerm Bravo team

22.30 Gabra Aším Kílvap – tanec a oheň

23.15 Je libo španělskou botu? – skupina Sígři

23.45 Oheň pekelný – REX a hosté

Na všech nádvořích bude probíhat jarmark s historickým zbožím, řemesly a bohatým občerstvením s tavernami. Vinotéku s ochutnávkou vína připravila **Moravská banka vín**.



Kasematy ožijí kvíleními a pláčem vězňů v temných kobkách špilberského žaláře.

19.00 a 21.00 V královské kapli východního křídla hradu zazní písně od Beatles, Radiohead, Louise Armstronga i hudba mladých brněnských skladatelů v podání **souboru Veritas**, který je složen z účastníků a lektorů kurzů Veritas Learning a jehož jádro tvoří ukulelisté doplnění o basovou kytaru, djembe a flétnu.

20.00 a 22.00 V královské kapli budou znít tóny skladeb středověké renesanční hudby v podání skupiny **Alternus**.

19.30 a 21.30 V gotickém sále na Malém nádvoří vystoupí soubor **Divadla hudby a poezie Agadir** s melodramem Houslistka. Jde o mezinárodní (česko-slovenský) a multikulturní projekt, v němž je zastoupena poezie (v češtině i ve slovenštině), hudba a výtvarné umění (formou projekce) slovenské malířky Květy Fulierové. Představení vyjde letos knižně i na CD.

Barokní lékárna z kláštera alžbětinek na Malém nádvoří — nabídka publikací za výhodné ceny.

Na západní kurtině se děti mohou svézt na koni a ponících.

Muzeum hraček, Měnínská brána, Měnínská 7, Brno

Otevřeno od **18:00** do **23:00** hodin. Poslední vstup ve 22:30 hodin.

Jednotné vstupné 10Kč za osobu. Připravte si, prosím, přesnou částku předem. Vstup do expozice je omezen počtem 30 osob.

Stálá výstava historických hraček ze sbírky Milady Kollárové.



www.mzm.cz

Vstupné v ceně 20 Kč umožňuje během Brněnské muzejní noci vstup **do všech objektů Moravského zemského muzea**, předprodej vstupenek od 1. května 2012 na všech pokladnách MZM.

Dietrichsteinský palác, Zelný trh 8

STÁLÉ EXPOZICE

VÝSTAVY:

„Hynku! – Viléme!! – Jarmilo!!!“ / Karel Hynek Mácha, kniže české poezie

18.30, 21.00 Komentovaná prohlídka výstavy

Dora Müller – brněnská Němka / cesta k česko-německému porozumění

Ernst Paul: „Musíme začít odpouštět“

Půvaby loutek a soch / sochař Vojtěch Sucharda a jeho Říše loutek (regulovaný vstup)

19.00, 20.30, 21.30 Přednáškový sál / **Audiovizuální záznamy slavných herců z divadelních představení brněnských divadel**

22.00 Malý zasedací sál / **Autorské čtení J. H. Krchovského**, kultovního českého básníka (připraveno ve spolupráci s nakladatelstvím Host)

18.30–22.00 Nádvoří / **MR SWING** – swingová a taneční hudba 30. a 40. let

Po celou dobu muzejní noci je otevřena **prodejna suvenýrů MZM** a kavárna **Air cafe**

18.30 Foyer / Slavnostní odhalení **brněnského draka**



18.00–24.00 Foyer / **Mini Navy Club Midway** – prezentace modelů lodí, letadel, ponorek a tanků z **Bitvy Midway**

Biskupský dvůr, Muzejní 1

STÁLÉ EXPOZICE

VÝSTAVY:

Svědkové z úsvitu časů / poznejte svět lišejníků a mechorostů

18.00–24.00 Pozorování lišejníků a mechorostů pod mikroskopem

19.00–23.30 Historický sál / **Argentinské tango** – taneční show, workshop, živá hudba

18.00–24.00 Mimořádné otevření věže se vzácnými freskami

Palác šlechtičen, Kobližná 1

VÝSTAVY:

V utrpení a boji / brněnští Židé v osudových momentech XX. století

V průběhu Brněnské muzejní noci mohou návštěvníci napsat vzkaz Siru Nicolasi Wintonovi, který v tento den slaví své 103. narozeniny.

Život na brněnské ulici – výstava fotografií studentů etnologie Filozofické fakulty MU

18.00–24.00 První patro / **Pozvání do nočního ateliéru VOŠ restaurátorské Brno** – restaurování malby, keramiky a nábytku včetně dřevořezby



18.00–24.00 První patro / **Ukázka restaurování modelu Moravského zemského muzea** autora ing. arch. K. Fuchse, CSc., VOŠ restaurátorská Brno

18.00–24.00 Kaple / **Ukázka restaurování lidové plastiky konzervátorkou Etnografického ústavu**

21.00 Atrium / Taneční soubor **Yocheved** předvede židovské tance

21.30 Foyer / Vystoupení cimbálové muziky **Májek**

Pavilon Anthropos, Pisárecká 5

STÁLÉ EXPOZICE

VÝSTAVY:

Umění australských domorodců / za posledními lidmi doby kamenné

18.00–22.00 **Didgeridoo v jeskyni – Tomáš Machek** z Divadla Líšeň přednese krátké australské pohádky za doprovodu živé hudby v podání skupiny **Deši** – didgeridoo + baryton saxofon

19.00–22.00 Hudební uskupení **Onotopude** doprovodí prohlídku stálých expozic o původu člověka a nejstarší kultury etnickou hudbou a šamanskými bubny

Zdeněk Burian: Viděl světy dávno minulé – malby a kresby Zdeňka Buriana

18.00–24.00 Program před Pavilonem Anthropos / **Čajchana v jurtě** – osvěžení v podobě čajových specialit a tradičních vodních dýmek

18.00–24.00 Program před Pavilonem Anthropos / **DJ Liquid A:** Ethno Music – tematický hudební doprovod v průběhu celé muzejní noci

20.30–22.00 Program před Pavilonem Anthropos / Koncert skupiny **Shivanam** – kouzlo tradičních domorodých rituálů ve spojení s elektronickou hudbou



Památník Leoše Janáčka, Smetanova 14

STÁLÁ EXPOZICE

VÝSTAVA:

Janáčkovovo náměstí – studie a koncepce III. / práce studentů zahradní a krajinářské architektury ZF MENDELU

18.30–19.00 Program pro děti: **Říkadla Leoše Janáčka** (pořad s výkladem pro děti do 8 let)

19.15–19.45 **Komentovaná prohlídka expozice**

20.00–20.30 **Hra na klavír Leoše Janáčka** (L. Janáček, A. Dvořák – studenti 3. ročníku Konzervatoře Brno)

21.00–21.30 Komorní ansámbl staré hudby **Cantus et Cordis** (um. vedoucí Z. Veverková)

22.00–22.30 Vystoupení pěveckého kvintetu **Monteverdi kvintet** (C. Monteverdi, C. Gesualdo)

23.00–23.30 Soubor hráčů na historické nástroje violy da gamba **In Nomine Consort** (pořad s výkladem o tomto hudebním nástroji)

Během večera promítání dokumentu o L. Janáčkově a animované verze Janáčkovy opery Příhody lišky Bystroušky



www.rommuz.cz

Bratislavská 67

Vstup zdarma

STÁLÁ EXPOZICE:

Příběh Romů. Unikátní stálá expozice muzea otevřená v prosinci 2011

VÝSTAVY:

Lačo lav sar maro / Dobré slovo je jako chleba

Romano suno / Romský sen. Básně, povídky a obrázky

Ferdinand Koci. Střípky z tvorby romského výtvarníka

DOPROVODNÝ PROGRAM:

18.00–20.30 Ukázka tradičního kovářského řemesla v podání slovenského kováře **Ivana Šarközyho**. Muzejní dvůr

18.15–19.15 Amare čhavage – Našim dětem

Jazykové a literární hrátky pro děti i dospělé s romským spisovatelem

Emilem Cinou, autorem mnoha říkanek a krátkých povídek. Knihovna

19.15–20.15 Workshop s designérkou **Nicole Taubinger**. Dětský ateliér

19.10–20.40 Koncert **Antonína Gondolána** a jeho kapely. Pódium před Muzeem romské kultury

20.50 Bengore. Amatérské divadlo občanského sdružení IQ Roma servis. Muzejní dvůr

21.10 Princezna Tma, Divadlo Líšeň. Pódium před Muzeem romské kultury



Dům umění města Brna



Dům umění města Brna
The Brno House of Arts

www.dum-umeni.cz

Malinovského náměstí 2

Vstup zdarma

VÝSTAVY:

[ARTist]s – kulturní paměť

Fotografie a videa prací ARTV. at – Spolek pro dokumentaci umění

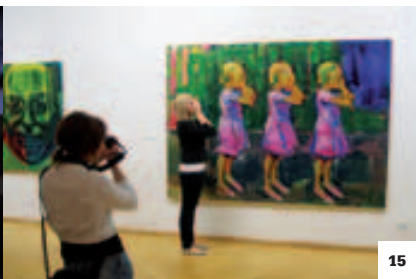
Gerald Y Plattner a Ferdinand „Marshall“ Karl fotografují současné rakouské umělce, přičemž vycházejí z tradic portrétní malby různých uměleckých stylů a období s využitím současných technologií. Soustřeďují se nejen na portréty umělců, ale i na jejich tvorbu, zachycují autentické prostředí, v němž pracují a žijí.

Ilona Németh – Neidentický prostor

Výstavní projekt prezentuje současný vizuální jazyk v podobě silného individuálního programu autorky, která upřednostňuje post-konceptuální přístupy a definování kulturního prostoru. Ilona Németh (nar. 1963, Dunajská Streda) je jednou z klíčových postav současného slovenského vizuálního umění, která se etablovala už v 90. letech minulého století i na mezinárodní scéně.

Radovan Čerevka

Radovan Čerevka (1980) je představitelem nejmladší výtvarné generace na Slovensku, která pomocí médií kriticky zkoumá aktuální



společenské a politické jevy. Práce má silně ironické zabarvení a kritické zaujetí. Autor je členem košické umělecké skupiny Kassaboys.

20.00–24.00 Night Parking / Ateliér tělového designu FaVU vás občerství noční projekcí krátkých uměleckých videí, instalacemi, performancemi i skutečným jídlem – vše zkoncentrované do parku za Domem umění.

20.30–22.00 DJ Matcheck: Chillout ve Studiu Domu umění. Vezměte si oddechový čas uprostřed hektické noci.

Muzejní noci po architektonických stezkách!

V Domě umění si vyzvedněte mapky, vypůjčte audioprůvodce a vydejte se za objevováním funkcionalistické architektury.
www.bam.brno.cz

Kavárna Trojka, nádvoří Domu pánů z Kunštátu, Dominikánská 9

17.00–01.00 Artjarmark kavárny Trojka

Nenechte si ujít již tradiční, leč ojedinělý Artjarmark na nádvoří, podpořený hudebními a divadelními vystoupeními v podvečer. Mladí výtvarníci nabízejí originální dárky, netradiční ruční práce, ale i neformálně prezentují svou volnou tvorbu. (www.3trojka.cz)

19.00 DJ's & Jamm: Zatančete si na nádvoří Domu pánů z Kunštátu.



Mendelovo muzeum MU



www.mendelmuseum.muni.cz

Mendlovo náměstí 1a

Vstupné 10 Kč

Vstup do expozice, na výstavu i do včelína je limitován počtem 30 osob. V průběhu prohlídek mohou návštěvníci vyplnit SOUTĚŽNÍ KVÍZ.

STÁLÁ EXPOZICE: **Gregor Johann Mendel – člověk, opat a vědec**

VÝSTAVA: **Fenomén kniha** – tradiční projekt Pedagogické fakulty MU

18.00 Zahájení

18.00, 18.30, 19.00 a 20.30 Komentovaná prohlídka Mendelova včelína

23.00 Ukončení muzejní noci



Podhorácké muzeum

Porta coeli 1001, 666 02 Předklášteří

Program zaměřený na výstavu **Ta jeho milá modré oči má...**, která bude při příležitosti muzejní noci zpřístupněna veřejnosti.

Komentované prohlídky výstavy v **19.00, 20.00, 21.00, 22.00 a 23.00** hodin. Hudební a pěvecký program, ukázky řemeslné výroby. Kostel kláštera Porta coeli – prohlídky s výkladem v průběhu celé muzejní noci.

Památník Mohyla míru

K Mohyle míru 200, 664 58 Prace

Volné prohlídky expozic **Bitva tří císařů. Slavkov/Austerlitz 1805** a **Fenomén Austerlitz**

20.00 a 21.00 Vystoupení ženského pěveckého sboru **Mladost** v kapli památníku

Pro zpříjemnění návštěvy bude do **23.30** otevřena i stylová kavárna památníku.

Památník písemnictví na Moravě

Klášter 1, 664 61 Rajhrad

20.00 a 21.30 Literární pásmo z básnických i prozaických textů **Jana Skácela** s hudebním doprovodem připomene 90. výročí narození básníka.

Historickou benediktinskou knihovnou bude provádět **duch Bedy**

Dudíka, rajhradského benediktina a významného dějepisce.



Diecézní muzeum

www.petrovinfo.cz

Petrov 1

Vstup zdarma



Vita Christi – Život Kristův. Expozice představuje jedinečnou sbírku umělecky nejceněnějších obrazů, soch a liturgických předmětů z brněnské diecéze a tematicky sleduje dramatický příběh života Ježíše Krista. Zajímavý zážitek nabízí srovnání výtvarné řeči exponátů s texty evangelních zpráv a současnými symbolickými objekty.

18.00–24.00 Prohlídky expozice s výkladem

Poslední vstup do expozice ve 23.00 hodin.

Katedrála sv. Petra a Pavla

18.00–22.00 Volný vstup

19.00, 20.30, 22.00 Pouliční divadlo studentů JAMU na téma **Noemových příběhů** (prostor okolo katedrály)

18.00–22.00 Výtvarný program pro děti (vestibul Diecézního muzea)

18.00–22.00 Prodejna Benedictus – **občerstvení**, nabídka klášterních produktů (prostranství před vstupem do muzea)



Knihovna Jiřího Mahena v Brně



Knihovna
Jiřího Mahena
v Brně

www.kjm.cz

Otevřeno 18.00–23.00

Vstup zdarma

Schtrattenbachův palác (Ústřední knihovna), Kobližná 4

18.00 Skotský dudák David Neckář – slavnostní zahájení.

Loutkové divadlo V. Schildra a O. Markové – hraje O. Marková a V. Čapek, pohádky Perníková chaloupka, Červená karkulka

19.00 Skotský dudák David Neckář. Brněnský Valášek – Dětský národopisný soubor

19.30 Májek – Soubor lidových písní a tanců z Brna

19.45 Javorníček – Dětský folklórní soubor z Brna

20.00 Skotský dudák David Neckář. Radostně s Radostí – 30minutový blok hudby a zpěvu **Divadla Radost** se stepařským vystoupením

20.30 No Feet / Brněnské taneční studio

20.45 Skotský dudák David Neckář. Démárt / soubor irských tanců YMCA Brno

21.00 Matrjošky / soubor Ruského kulturně-osvětového sdružení na Moravě

21.15 Šafrán Brno / slovácký soubor

21.30 Merci / taneční romská skupina z Brna



22.00 Púčik / folklórní soubor

22.45 Boni discipuli / komorní smíšený soubor

Volná prohlídka výstavy **Moje Veličenstvo kniha**

Mahenův památník, Mahenova 8

18.00 Pohádka pro tři prasátka / představení Divadla Koráb
(na zahradě nebo na půdě, podle počasí)

19.45 Divadlo Útulek májově. Improvizace.

21.15 Zpívá **Máša Kubátová**

22.15 Úvaha Jiřího Mahena na dobrou noc (ze záznamu)

Volná prohlídka stálé expozice: pracovna Jiřího Mahena



Hvězdárna a planetárium Brno



www.hvezdarna.cz

Kraví hora 2

Vstup zdarma. Pro všechny kapesní průvodce hvězdnou oblohou a Měsícem.

Brněnská muzejní noc 2012 pod hvězdami: Prohlídková trasa novou Hvězdárnou a planetáriem Brno

Vesmír za zrcadlem / 20minutový pořad v sále velkého planetária (průběžně, začátky každých 30 minut)

Hrajeme si s vesmírem / atraktivní, hravé fyzikální experimenty

Nasloucháme vesmíru / zvukové nahrávky z kosmických sond a vesmírných výprav

Pozorování oblohy: za jasného počasí Slunce, poté planet Venuše, Marsu a Saturnu

Noční panorama Brna: za jasného počasí prohlídka města zahaleného do tmy z pozorovací terasy



Turistické informační **tic** | | | | centrum města Brna

www.kultura-brno.cz

www.galerie-tic.cz

Galerie TIC

Radnická 4

Vstup zdarma

VÝSTAVY:

UMĚLEC JE VYVOLENÝ

Výstava předkládá způsoby současné umělecké praxe tematizující identitu umělce. Vybraná díla zahrnují ryze biografická témata, nebo se odehrávají na úrovni konstrukce fikčních identit a paradokumentů. Projekt propojuje zaujetí stereotypy tradovanými především filmovým a literárním životopisectvím i regulérní úvahu nad nejasným společenským statutem současného umělce. Adéla Babanová, David



Helán, Tomáš Hodboď, Martin Horák, Martin Kohout, Svätopluk Mikyta, Filip Neraď, Vít Soukup, Václav Stratil, Mark Ther, Teri Varhol

VOJTĚCH FRÖLICH / KŘEHKÉ KINO

Výstava prezentuje videozáznam 24hodinové performance Vojtěcha Fröliche, při níž autor s manickou touhou zastavuje čas, a stává se tak vykreslením „umělecké“ nepostradatelnosti – umělec tak není spojován jen s prezentací výstavních artefaktů, ale i se způsobem tvůrčího procesu.

19.00, 21.00 Komentované prohlídky vedené kurátory Marikou Kupkovou a Martinem Mazancem

22.00 Filmová projekce ŽIVOT-OPISY

Filmová koláž z (biografických) filmů o umělcích a kunsthistoricích v dramaturgii Ondřeje Chrobáka, Mariky Kupkové a Jany Kořínkové.

Brněnské podzemí

18.00–23.00

www.ticbrno.cz

20% sleva na vstupné

Labyrint pod Zelným trhem

Unikátní soustava historických sklepení a chodeb s historickou expozicí a průvodci v dobových kostýmech. Vstup ze Zelného trhu č. 21.

Mincmistrovský sklep

Historické sklepní prostory objevené při průzkumu brněnského podzemí v roce 1999. Vstup z Panenské ulice.



Červený kostel (Farní sbor Českobratrské církve evangelické)



www.cervenykostel.cz

Komenského náměstí

Vstup zdarma

VÝSTAVA:

Morava tolerantní / Svědectví o době, kdy Morava předběhla svět.

Svoboda vyznání v 15. a 16. století

Prohlídka kostela a křestní kaple

Nabídka výrobků střediska Diakonie ČCE

18.00, 19.00, 22.00, 23.00 Varhanní koncert

20.00, 21.00 Pěvecký sbor **Jakoubek** z Jindřichova Hradce

18.30, 21.30 Evangelíci v Brně / audiovizuální pásmo

19.30, 20.30, 22.30 Morava tolerantní – úvodní slovo k výstavě

(audiovizuální pásmo)

23.30 Půlnoční bohoslužba



Galerie HaDivadla

www.hadivadlo.cz

Poštovská 8d

Vstupné pouze 20 Kč



H A D I V A D L O

20.00 a 22.00 Koncertní verze nejnovější inscenace **Mamma guerilla** (Vše, co jste chtěli vědět o mateřství, ale báli jste se zeptat...) v režii Mariána Amslera. Dámská část souboru HaDivadla zazpívá rozverně punkové vypalovačky, groteskní ukolébavky i tklivé rockové balady o matkách a dětech.

„Dupačky mu oblékala vždycky naruby, myslela si, že je to známka punku...“

Výstava ve foyer HaDivadla (**vstup zdarma**)

Vladimíra Sedláková: Layers keep silent / Hladiny mlčí

Geometrie, představovaná pozemským pohybem, časem a prostorem, se v současném díle Vladimíry Sedlákové mění v nadpozemsky homogenní, čistě panenskou a beztvarou substanci.



www.ndbrno.cz

Vstupenky na dopolední a odpolední akce jsou již v prodeji.

Informace na tel. 542 158 120. Nezapomeňte si doma fotoaparát!

MAHENOVO DIVADLO

Malinovského náměstí 1

11.00–13.00 POPELKA

Vstupné: dítě 120 Kč, plná cena 130 Kč, rodinné vstupné

Jedna z nejkrásnějších světových pohádek pojednává o dívce, která byla stejně hodná jako krásná a díky laskavosti a dobrotě se stala královnou. Nejoblíbenější pohádka pro celou rodinu, s mimořádným fotografováním s herci na jevišti v kulisách po skončení představení.

14.00–15.30 a 16.00–17.30 ŠÍPKOVÁ RŮŽENKA

Jednotné vstupné 80 Kč

Po skončení oblíbené, nádherné, výpravné pohádky si dětská diváci vyzkouší kostýmy a mohou se vyfotit v kulisách pohádky na Růžence zámku.

18.00–24.00 GRAND HOTEL MAHENOVO DIVADLO

Jednotné vstupné 20 Kč. Více informací o prodeji vstupenek na www.ndbrno.cz a na tel. 542 158 120.

Netradiční prohlídka budovy, kolem které denně chodíte, ale neznáte její tajná zákoutí ani všechny její obyvatele. Můžete projít slavnostní foyer, hlediště, jeviště, rekvizitárnu, garderobu, sborový sál, podzemí a další



utajená místa. Všude se můžete potkat s divadelními postavami, které zde žijí. Pro děti a mladé diváky je připravena hra poznávání divadelních hrdinů a soutěž o vstupenky na představení. Také můžete zažít hodinu zpěvu, šermu, tance a filosofie od učitelů z nového představení Měšťák šlechticem. Zeptejte se na vše, co vás zajímá, a poodhalte tajemství jedné z nejkrásnějších divadelních budov v Evropě.

DIVADLO REDUTA

Zelný trh 4

17.00–19.00 PŘÍBĚHY S DÉMONY A ČERTY

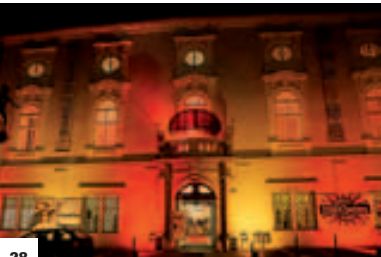
Vstupné: děti 100 Kč, senioři 140 Kč, plná cena 200 Kč, rodinné vstupné

Dva krátké příběhy s čertovskou tematikou: japonská pohádka Tengu a Čertstory aneb Příběh rockenrollu. Po skončení se diváci přesunou na jeviště, kde se můžou mezi kulisami vyfotit a vyzkoušet si, jaké je to stát ve světlech ramp. Pro rodiny s dětmi od 10 let.

20.00–23.00 MOZARTOVA CESTA

Jednotné vstupné 10 Kč. Více informací o prodeji vstupenek na www.ndbrno.cz a na tel. 542 158 120.

Otevíráme pro Vás Divadlo Reduta, nejstarší divadelní budovu ve střední Evropě, ve které roku 1767 koncertoval jedenáctiletý Wolfgang Amadeus Mozart se svojí sestřičkou Nannerl. Navštívíte tajuplná zákoutí divadla, uslyšíte Mozartovu hudbu a možná spatříte i malou Nannerl. Projdete se po jevišti, kde se budou promítat baletní spoty. Nezapomeňte foťáky!



Cestujte s námi!

Zájezdy do celého světa

Levné letenky

Autobusové jízdenky a vlakové jízdenky

Eurovíkendy

Cestování na míru

Jazykové a pracovní pobyty v zahraničí

volejte **800 100 300**, www.studentagency.cz

autoškola





Dopravní podnik města Brna, a. s. nabízí
řidičské kurzy skupiny „B“ – 8 000 Kč
pravidelné školení profesní způsobilosti – 900 Kč

Kompletní nabídku řidičských kurzů a školení najdete na www.dpmb.cz

tel.: 543 171 228, e-mail: autoskola@dpmb.cz

Souhrnný jízni řád zvláštních linek

A								
Česká	♻		18:00	18:10	18:20	18:30	18:40	18:50
Klusáčkova	18:04	18:04	18:14	18:24	18:34	18:44	18:54	
Skácelova	18:09	18:09	18:19	18:29	18:39	18:49	18:59	
Technické muzeum	18:12	18:12	18:22	18:32	18:42	18:52	19:02	
Česká	♻		21:00	21:10	21:20	21:30	21:40	21:50
Klusáčkova	21:04	21:14	21:24	21:34	21:44	21:54	22:04	
Skácelova	21:09	21:19	21:29	21:39	21:49	21:59	22:09	
Technické muzeum	21:12	21:22	21:32	21:42	21:52	22:02	22:12	
Technické muzeum	♻		18:25	18:35	18:45	18:55	19:05	19:15
Skácelova	18:27	18:37	18:47	18:57	19:07	19:17	19:27	
Klusáčkova	18:30	18:40	18:50	19:00	19:10	19:20	19:30	
Česká	18:35	18:45	18:55	19:05	19:15	19:25	19:35	
Technické muzeum	21:35	21:45	21:55	22:05	22:15	22:25	22:35	♻
Skácelova	21:37	21:47	21:57	22:07	22:17	22:27	22:37	
Klusáčkova	21:40	21:50	22:00	22:10	22:20	22:30	22:40	
Česká	21:45	21:55	22:05	22:15	22:25	22:35	22:45	
Technické muzeum	♻		0:25	0:35				
Skácelova	0:27	0:37						
Klusáčkova	0:30	0:40						
Česká	0:35	0:45						

B							
Česká	18:00	18:30	19:00	19:30	20:00	20:30	21:00
Jugoslávská	18:04	18:34	19:04	19:34	20:04	20:34	21:04
Bratislavská (Muzeum romské kultury)	18:07	18:37	19:07	19:37	20:07	20:37	21:07
Česká	18:13	18:43	19:13	19:43	20:13	20:43	21:13

Doprava v průběhu Brněnské muzejní noci bude zajištěna mimořádnými autobusovými linkami DPMB, a.s. Cestující budou na všech autobusových linkách přepraveni zdarma. Vybrané spoje jsou zajišťovány nízkopodlažním vozidlem (spoje označené symbolem \otimes). Platí jen v sobotu 19. května 2012. Dopravce: DPMB, a.s., Hlinky 151, 656 46 Brno, www.dpmb.cz. Vstup do muzeí je buď bezplatný, nebo za symbolické vstupné.

BRNĚNSKÁ MUZEJNÍ NOC 2012

Česká – Technické muzeum a zpět

			\otimes					\otimes			
19:00	19:10	19:20	19:30	19:40	19:50	20:00	20:10	20:20	20:30	20:40	20:50
19:04	19:14	19:24	19:34	19:44	19:54	20:04	20:14	20:24	20:34	20:44	20:54
19:09	19:19	19:29	19:39	19:49	19:59	20:09	20:19	20:29	20:39	20:49	20:59
19:12	19:22	19:32	19:42	19:52	20:02	20:12	20:22	20:32	20:42	20:52	21:02
			\otimes				\otimes				
22:10	22:20	22:30	22:40	22:50	23:00	23:10	23:20	23:30			
22:14	22:24	22:34	22:44	22:54	23:04	23:14	23:24	23:34			
22:19	22:29	22:39	22:49	22:59	23:09	23:19	23:29	23:39			
22:22	22:32	22:42	22:52	23:02	23:12	23:22	23:32	23:42			
			\otimes				\otimes				\otimes
19:35	19:45	19:55	20:05	20:15	20:25	20:35	20:45	20:55	21:05	21:15	21:25
19:37	19:47	19:57	20:07	20:17	20:27	20:37	20:47	20:57	21:07	21:17	21:27
19:40	19:50	20:00	20:10	20:20	20:30	20:40	20:50	21:00	21:10	21:20	21:30
19:45	19:55	20:05	20:15	20:25	20:35	20:45	20:55	21:05	21:15	21:25	21:35
			\otimes				\otimes				\otimes
22:45	22:50	22:55	23:00	23:05	23:15	23:25	23:35	23:45	23:55	0:05	0:15
22:47	22:52	22:57	23:02	23:07	23:17	23:27	23:37	23:47	23:57	0:07	0:17
22:50	22:55	23:00	23:05	23:10	23:20	23:30	23:40	23:50	0:00	0:10	0:20
22:55	23:00	23:05	23:10	23:15	23:25	23:35	23:45	23:55	0:05	0:15	0:25

Platí jen 19. 5. 2012

BRNĚNSKÁ MUZEJNÍ NOC 2012

Česká – Bratislavská – Česká

	\otimes	\otimes	\otimes	\otimes	\otimes	\otimes	\otimes
21:30	22:00	22:30	23:00	23:30			
21:34	22:04	22:34	23:04	23:34			
21:37	22:07	22:37	23:07	23:37	0:07	0:37	
21:43	22:13	22:43	23:13	23:43	0:13	0:43	

Platí jen 19. 5. 2012

C

Česká Mohyla Míru	♿		♿			
	18:45	19:45	20:45	21:45	22:45	
	19:15	20:15	21:15	22:15	23:15	
Mohyla Míru Česká	♿		♿			
	20:00	21:00	22:00	23:00	0:00	
	20:30	21:30	22:30	23:30	0:30	

D

Česká Komárov Chrlické náměstí Rajhrad	♿						
	18:00	18:00	18:15	18:30	18:45	19:00	19:15
	18:07	18:07	18:22	18:37	18:52	19:07	19:22
	18:15	18:15	18:30	18:45	19:00	19:15	19:30
	18:25	18:25	18:40	18:55	19:10	19:25	19:40
Česká Komárov Chrlické náměstí Rajhrad	♿						
	22:30	22:45					
	22:37	22:52					
	22:45	23:00					
	22:55	23:10					
Rajhrad Chrlické náměstí Komárov Česká	♿						
	18:45	19:00	19:15	19:30	19:45	20:00	20:15
	18:55	19:10	19:25	19:40	19:55	20:10	20:25
	19:03	19:18	19:33	19:48	20:03	20:18	20:33
	19:10	19:25	19:40	19:55	20:10	20:25	20:40
Rajhrad Chrlické náměstí Komárov Česká	♿						
	23:30	23:45					
	23:40	23:55					
	23:48	0:03					
	23:55	0:10					

Cestující budou na všech autobusových linkách přepraveni zdarma.
Vstup do muzeí je buď bezplatný, nebo za symbolické vstupné.

Česká – Mohyla Míru a zpět

Kapacita této linky je přizpůsobena kapacitě areálu Mohyly míru, jízda linkou C z České je možná pouze s bezplatnou jízdenkou – místenkou vydanou pro konkrétní spoj. Děkujeme za pochopení.

Platí jen 19. 5. 2012

Česká – Rajhrad a zpět

↳						↳					
19:30	19:45	20:00	20:15	20:30	20:45	21:00	21:15	21:30	21:45	22:00	22:15
19:37	19:52	20:07	20:22	20:37	20:52	21:07	21:22	21:37	21:52	22:07	22:22
19:45	20:00	20:15	20:30	20:45	21:00	21:15	21:30	21:45	22:00	22:15	22:30
19:55	20:10	20:25	20:40	20:55	21:10	21:25	21:40	21:55	22:10	22:25	22:40

↳						↳					
20:30	20:45	21:00	21:15	21:30	21:45	22:00	22:15	22:30	22:45	23:00	23:15
20:40	20:55	21:10	21:25	21:40	21:55	22:10	22:25	22:40	22:55	23:10	23:25
20:48	21:03	21:18	21:33	21:48	22:03	22:18	22:33	22:48	23:03	23:18	23:33
20:55	21:10	21:25	21:40	21:55	22:10	22:25	22:40	22:55	23:10	23:25	23:40

Platí jen 19. 5. 2012

**Pro nástup do vozidel linek C a H v nástupní zastávce Česká bude s ohledem na omezenou kapacitu příslušných muzeí vyžadováno předložení bezplatné jízdenky – místenky, které bude možno vyzvednout od 15. května v Informační kanceláři DPMB, a.s., Novobranská 18 do vyčerpání stanovené kapacity.
Tyto linky nebudou operativně posilovány!**

E

Česká Hrad Špilberk	♻						
	18:02	18:07	18:12	18:17	18:22	18:27	18:32
	18:10	18:15	18:20	18:25	18:30	18:35	18:40
Česká Hrad Špilberk	♻						
	19:37	19:42	19:47	19:52	19:57	20:02	20:07
	19:45	19:50	19:55	20:00	20:05	20:10	20:15
Česká Hrad Špilberk	♻						
	21:12	21:17	21:22	21:27	21:32	21:37	21:42
	21:20	21:25	21:30	21:35	21:40	21:45	21:50
Česká Hrad Špilberk	♻			♻			
	22:47	22:52	23:00	23:07	23:15	23:22	23:30
	22:55	23:00	23:08	23:15	23:23	23:30	23:38
Hrad Špilberk Česká	♻						
	18:15	18:20	18:25	18:30	18:35	18:40	18:45
	18:22	18:27	18:32	18:37	18:42	18:47	18:52
Hrad Špilberk Česká	♻						
	19:50	19:55	20:00	20:05	20:10	20:15	20:20
	19:57	20:02	20:07	20:12	20:17	20:22	20:27
Hrad Špilberk Česká	♻						
	21:25	21:30	21:35	21:40	21:45	21:50	21:55
	21:32	21:37	21:42	21:47	21:52	21:57	22:02
Hrad Špilberk Česká	♻			♻			
	23:00	23:05	23:10	23:15	23:23	23:30	23:38
	23:07	23:12	23:17	23:22	23:30	23:37	23:45

Česká – Hrad Špilberk a zpět

	⌚							⌚				
18:37	18:42	18:47	18:52	18:57	19:02	19:07	19:12	19:17	19:22	19:27	19:32	
18:45	18:50	18:55	19:00	19:05	19:10	19:15	19:20	19:25	19:30	19:35	19:40	

	⌚				⌚							
20:12	20:17	20:22	20:27	20:32	20:37	20:42	20:47	20:52	20:57	21:02	21:07	
20:20	20:25	20:30	20:35	20:40	20:45	20:50	20:55	21:00	21:05	21:10	21:15	

	⌚							⌚				
21:47	21:52	21:57	22:02	22:07	22:12	22:17	22:22	22:27	22:32	22:37	22:42	
21:55	22:00	22:05	22:10	22:15	22:20	22:25	22:30	22:35	22:40	22:45	22:50	


	⌚							⌚				
18:50	18:55	19:00	19:05	19:10	19:15	19:20	19:25	19:30	19:35	19:40	19:45	
18:57	19:02	19:07	19:12	19:17	19:22	19:27	19:32	19:37	19:42	19:47	19:52	


	⌚				⌚							
20:25	20:30	20:35	20:40	20:45	20:50	20:55	21:00	21:05	21:10	21:15	21:20	
20:32	20:37	20:42	20:47	20:52	20:57	21:02	21:07	21:12	21:17	21:22	21:27	

	⌚							⌚				
22:00	22:05	22:10	22:15	22:20	22:25	22:30	22:35	22:40	22:45	22:50	22:55	
22:07	22:12	22:17	22:22	22:27	22:32	22:37	22:42	22:47	22:52	22:57	23:02	

	⌚			⌚								
23:45	23:53	0:00	0:08	0:15	0:23	0:30						
23:52	0:00	0:07	0:15	0:22	0:30	0:37						

Platí jen 19. 5. 2012

F								
Česká			♻					♻
Mendlovo náměstí (Mendelovo muzeum)		18:03	18:03	18:10	18:18	18:25	18:33	18:40
Anthropos		18:09	18:09	18:16	18:24	18:31	18:39	18:46
		18:13	18:13	18:20	18:28	18:35	18:43	18:50
Česká			♻				♻	
Mendlovo náměstí (Mendelovo muzeum)		20:18	20:25	20:33	20:40	20:48	20:55	21:03
Anthropos		20:24	20:31	20:39	20:46	20:54	21:01	21:09
		20:28	20:35	20:43	20:50	20:58	21:05	21:13
Česká			♻					
Mendlovo náměstí (Mendelovo muzeum)		22:48	22:58	23:08	23:18	23:28		
Anthropos		22:54	23:04	23:14	23:24	23:34		
		22:58	23:08	23:18	23:28	23:38		
Anthropos			♻					♻
Mendlovo náměstí (Mendelovo muzeum)		18:20	18:27	18:35	18:42	18:50	18:57	19:05
Česká		18:24	18:31	18:39	18:46	18:54	19:01	19:09
		18:30	18:37	18:45	18:52	19:00	19:07	19:15
Anthropos			♻					
Mendlovo náměstí (Mendelovo muzeum)		20:42	20:50	20:57	21:05	21:12	21:20	21:27
Česká		20:46	20:54	21:01	21:09	21:16	21:24	21:31
		20:52	21:00	21:07	21:15	21:22	21:30	21:37
Anthropos			♻					
Mendlovo náměstí (Mendelovo muzeum)		23:15	23:25	23:35	23:45	23:55	0:05	0:15
Česká		23:19	23:29	23:39	23:49	23:59	0:09	0:19
		23:25	23:35	23:45	23:55	0:05	0:15	0:25

G								
Česká					♻			
Žlutý kopec (Mahenův památník)		18:00	18:07	18:15	18:22	18:30	18:37	18:45
Náměstí Míru		18:07	18:14	18:22	18:29	18:37	18:44	18:52
Česká		18:10	18:17	18:25	18:32	18:40	18:47	18:55
		18:16	18:23	18:31	18:38	18:46	18:53	19:01
Česká								♻
Žlutý kopec (Mahenův památník)		20:22	20:30	20:37	20:45	20:52	21:00	21:07
Náměstí Míru		20:29	20:37	20:44	20:52	20:59	21:07	21:14
Česká		20:32	20:40	20:47	20:55	21:02	21:10	21:17
		20:38	20:46	20:53	21:01	21:08	21:16	21:23
Česká					♻			♻
Žlutý kopec (Mahenův památník)		22:45	22:52	23:00	23:07	23:15	23:22	23:30
Náměstí Míru		22:52	22:59	23:07	23:14	23:22	23:29	23:37
Česká		22:55	23:02	23:10	23:17	23:25	23:32	23:40
		23:01	23:08	23:16	23:23	23:31	23:38	23:46

BRNĚNSKÁ MUZEJNÍ NOC 2012

Česká – Anthropos a zpět

18:48	18:55	19:03	19:10	19:18	19:25	19:33	19:40	19:48	19:55	20:03	20:10
18:54	19:01	19:09	19:16	19:24	19:31	19:39	19:46	19:54	20:01	20:09	20:16
18:58	19:05	19:13	19:20	19:28	19:35	19:43	19:50	19:58	20:05	20:13	20:20

21:10	21:18	21:25	21:33	21:40	21:48	21:55	22:03	22:10	22:18	22:28	22:38
21:16	21:24	21:31	21:39	21:46	21:54	22:01	22:09	22:16	22:24	22:34	22:44
21:20	21:28	21:35	21:43	21:50	21:58	22:05	22:13	22:20	22:28	22:38	22:48

19:12	19:20	19:27	19:35	19:42	19:50	19:57	20:05	20:12	20:20	20:27	20:35
19:16	19:24	19:31	19:39	19:46	19:54	20:01	20:09	20:16	20:24	20:31	20:39
19:22	19:30	19:37	19:45	19:52	20:00	20:07	20:15	20:22	20:30	20:37	20:45

21:35	21:42	21:50	21:57	22:05	22:12	22:20	22:27	22:35	22:45	22:55	23:05
21:39	21:46	21:54	22:01	22:09	22:16	22:24	22:31	22:39	22:49	22:59	23:09
21:45	21:52	22:00	22:07	22:15	22:22	22:30	22:37	22:45	22:55	23:05	23:15

0:25	0:35
0:29	0:39
0:35	0:45

Platí jen 19. 5. 2012

BRNĚNSKÁ MUZEJNÍ NOC 2012

Česká – Náměstí Míru a zpět

18:52	19:00	19:07	19:15	19:22	19:30	19:37	19:45	19:52	20:00	20:07	20:15
18:59	19:07	19:14	19:22	19:29	19:37	19:44	19:52	19:59	20:07	20:14	20:22
19:02	19:10	19:17	19:25	19:32	19:40	19:47	19:55	20:02	20:10	20:17	20:25
19:08	19:16	19:23	19:31	19:38	19:46	19:53	20:01	20:08	20:16	20:23	20:31

21:15	21:22	21:30	21:37	21:45	21:52	22:00	22:07	22:15	22:22	22:30	22:37
21:22	21:29	21:37	21:44	21:52	21:59	22:07	22:14	22:22	22:29	22:37	22:44
21:25	21:32	21:40	21:47	21:55	22:02	22:10	22:17	22:25	22:32	22:40	22:47
21:31	21:38	21:46	21:53	22:01	22:08	22:16	22:23	22:31	22:38	22:46	22:53

23:50	0:00	0:10	0:20	0:30
23:56	0:06	0:16	0:26	0:36

Platí jen 19. 5. 2012

H**BRNĚNSKÁ MUZEJNÍ NOC 2012****Česká – Předklášteří a zpět**

Česká	⌚	⌚	⌚	⌚	⌚	Kapacita této linky je přizpůsobena kapacitě areálu Předklášteří, jízda linkou H z České je možná pouze s bezplatnou jízdenkou – místenkou vydanou pro konkrétní spoj. Děkujeme za pochopení.
Předklášteří	18:15	19:15	20:15	21:15	22:15	
	18:55	19:55	20:55	21:55	22:55	
Předklášteří	⌚	⌚	⌚	⌚	⌚	
	19:30	20:30	21:30	22:30	23:30	
Česká	20:10	21:10	22:10	23:10	0:10	

Platí jen 19. 5. 2012

Cestující budou na všech autobusových linkách přepraveni zdarma.

Vstup do muzeí je buď bezplatný, nebo za symbolické vstupné.

Pro nástup do vozidel linek C a H v nástupní zastávce Česká bude s ohledem na omezenou kapacitu příslušných muzeí vyžadováno předložení bezplatné jízdenky – místenky, které bude možno vyzvednout od 15. května v Informační kanceláři DPMB, a.s., Novobranská 18 do vyčerpání stanovené kapacity.

Tyto linky nebudou operativně posilovány!


**BARRISTER
PRINCIPAL & Co.**
www.barrister.cz
www.inknihy.cz

tel: 545 211 015

 e-mail: obchod@barrister.cz



Le Ministère de la Culture et de la Communication présente



sous le patronage de



Création : Le Gentil Garçon avec le soutien de NEUFLIZE VIE
Graphisme : Christophe Naux - © 2012 - Tous droits réservés

La Nuit européenne des musées

samedi 19 mai 2012

entrée gratuite
dans la plupart des établissements participants

www.nuitdesmusees.culture.fr

#NDM12



Brněnská muzejní noc probíhá za finanční podpory
Ministerstva kultury ČR a statutárního města Brna.

Koná se pod záštitou

Romana Onderky, primátora statutárního města Brna,
Michala Haška, hejtmana Jihomoravského kraje,
Vojtěcha Cíkrleho, biskupa brněnského.

Brněnská muzejní noc je součástí Festivalu muzejních nocí, který pořádá Asociace muzeí a galerií ČR s podporou MK ČR, a Evropské muzejní noci (www.nuitdesmusees.culture.fr). Na akci se významným způsobem podílí Dopravní podnik města Brna a.s., zajišťující bezplatnou dopravu návštěvníků do výstavních budov mimo centrum města.

PARTNEŘI



B | R | N | O



MEDIÁLNÍ PARTNEŘI



Vydala Moravská galerie v Brně, 2012

Redakce: Zuzana Raicová, Kateřina Tlachová

Grafický návrh, předtisková příprava a tisk: Metoda, spol. s r. o.

Náklad: 50 000 výtisků



MUZEUM ROMSKÉ KULTURY

PAMÁTNÍK LEOŠE JANÁČKA MZM

MÍSTODRŽITELSKÝ PALÁC MG

PRAŽÁKŮV PALÁC MG

ČERVENÝ KOSTEL

MUZEUM MĚSTA BRNA

UMĚLECKOPRŮMYSLOVÉ MUZEUM MG

DŮM PÁNŮ Z KUNŠTÁTU

DIETRICHSTEINSKÝ PALÁC MZM

KATEDRÁLA SV. PETRA A PAVLA

MENDELOVO MUZEUM

MAHENOVO DIVADLO

KNIHOVNA J. MAHENA

PALÁC ŠLECHTICŮ MZM

DŮM UMĚNÍ MĚSTA BRNA

MĚLNICKÁ BRÁNA

GALERIE HADIVADLA

DIVADLO REDUTA

BISKUPSKÝ DVŮR MZM

DIECÉZNÍ MUZEUM

Lvov

Lidická

Komenského Náměstí

Moravské náměstí

Česka

Náměstí Svobody

TIC

Radnická

Zelny trh

Muzejni

Petrov

Nové sady

Mendlova náměstí

Milady Hrobové

Bratislavská

Cejl

Málmovského náměstí

Postupovská

Křenová

PONUCUJTE S NÁMI



Moravská galerie v Brně / 1

Technické muzeum v Brně / 4

Muzeum města Brna / 6

Moravské zemské muzeum / 8

Muzeum romské kultury / 12

Dům umění města Brna / 13

Mendelovo muzeum MU / 15

Muzeum Brněnska (Předklášteří, Rajhrad, Prace) / 16

Diecézní muzeum / 17

Knihovna Jiřího Mahena v Brně / 18

Hvězdárna a planetárium Brno / 20

Turistické informační centrum města Brna / 21

Červený kostel / 23

Galerie HaDivadla / 24

Národní divadlo Brno – Host 2012 / 25